

Nastavení elektronického výpisu v Internet Bance



GE život podle vašich představ

GE Money Bank

Obsah

Elektronický výpis	3
Jak si nastavíte elektronický výpis	3
Jak si prohlédnete elektronický výpis.....	5
Jak si nastavíte upozornění na nový elektronický výpis.....	7
Jak si ověříte elektronický podpis.....	8
<i>Instalace certifikátu</i>	8
<i>Import certifikátu do Adobe Acrobat</i>	11



GE život podle vašich představ

GE Money Bank

Elektronický výpis

Proč zbytečně archivovat všechny papírové výpisy, když je můžete mít k dispozici **kdykoli a odkudkoli** elektronicky **v zabezpečeném prostředí Internet Banky**. Pohodlně si vytisknete jen výpis, který potřebujete. Přechodem z papírových výpisů na elektronický výpis navíc přispějete k ochraně životního prostředí.

Pokud si zvolíte elektronickou distribuci výpisu, zpřístupníme Vám **kompletní archiv výpisů**, které máme k Vašemu účtu k dispozici bez ohledu na to, jakou formou byl výpis původně distribuován.

Elektronický výpis je **plnohodnotná alternativa** k papírovému výpisu, vypadá stejně jako výpis papírový a lze jej bez obav použít jako **uznávaný úřední doklad**. V případě, že jej budete posílat e-mailem, jej lze **ověřit elektronickým podpisem**.

Výpisy z posledních 24 měsíců si můžete opakovaně prohlédnout a ve formátu pdf, txt nebo xml uložit do svého počítače či vytisknout.

Jak si nastavíte elektronický výpis

Přihlaste se do své Internet Banky. V levém menu zvolte položku **Osobní nastavení** a vyberte možnost **Nastavení výpisů**.

GE Money
ČESKÁ REPUBLIKA

Asistent +420 224 443 636
Po-Pá 8:00-21:00 So-Ne 8:00-17:00

Jan Novák | Předchozí přihlášení 11.05.2009 12:50 [ODHLÁŠENÍ](#)

ÚČTY A TRANSAKCE SPOŘENÍ KARTY PŮJČKY HYPOTÉKY INVESTOVÁNÍ

Osobní nastavení Přehled nastavení výpisů → verze pro tisk

Změna hesla
Nastavení mobilního klíče
Nastavení SMS servisu
Nastavení šablon plateb
Nastavení výpisů
Nastavení oblíbených
Telefonní seznam
Kontaktní informace

2 Poté vyberte možnost **Nastavení výpisů**.

1 V levém menu zvolte položku **Osobní nastavení**.

Číslo účtu/karty ▼ Frekvence ▼ Distribuce ▼ Upozornění na výpis - SMS zpráva ▼ Upozornění na výpis - email na adresu ▼

<input type="radio"/> 16638893 - RTV CZK	Denní	Elektronicky
<input type="radio"/> 16433513 - Hypotéka CZK	Roční	Poštou

GE Money Manager
Osobní nastavení

Zprávy z banky
Nemáte žádné zprávy

Prejit na evypisy je **BEZPEČNEJŠÍ**

TIP [Nastavení elektronického výpisu - manuál](#)

Pravidla pro bezpečné používání Internetového Bankovníctví Osobní nastavení Kontakty www.gemoney.cz

Copyright GE Money 2001-2009

Verifion Secured

Zobrazí se Vám stránka **Přehled nastavení výpisů**, na které uvidíte souhrn všech svých účtů a jejich nastavení.



GE život podle vašich představ

GE Money Bank

→ VŠE ELEKTRONICKY

3 Pokud chcete najednou změnit způsob distribuce výpisu u všech svých účtů, klikněte na tlačítko **Vše elektronicky**.

Číslo účtu/karty ▾

16459617 - Běžný účet CZK	Měsíční	Elektronicky
16767521 - Spořicí účet CZK	Měsíční	Elektronicky
16638893 - RTV CZK	Denní	Elektronicky
16433513 - Hypotéka CZK	Roční	Poštou

→ NASTAVENÍ VÝPISU

→ NASTAVENÍ UPOZORNĚNÍ NA NOVÝ VÝPIS

→ PŘEHLED ZMĚNOVÝCH POŽADAVKŮ

4

Nebo si ze seznamu můžete vybrat konkrétní účet, u kterého chcete nastavení změnit, a kliknout na tlačítko **Nastavení výpisů**.

TIP [Nastavení elektronického výpisu - manuál](#)

Zobrazí se Vám stránka **Změna nastavení**, na které máte možnost upravit frekvenci zasílání výpisu (denní, týdenní, měsíční) nebo způsob jeho doručení (elektronicky nebo poštou).

Změna nastavení

1 → 2 → 3 →
ZADÁNÍ KONTROLA POTVRZENÍ

Číslo účtu 16459617 - Běžný účet CZK

Frekvence výpisu Měsíční

Distribuce výpisu Elektronicky ▾

Souhlasím se změnou nastavení distribuce výpisu na svém účtu. V případě elektronické distribuce výpisu beru na vědomí rizika spojená s uložením výpisu na mém

ZPĚT ← POKRÁČOVAT →

5 Jako způsob **Distribuce výpisu** vyberte možnost **Elektronicky** a klikněte na tlačítko **Pokračovat**.

Na následující stránce si zkontrolujte, zda jste všechny údaje zadali správně. V závislosti na zabezpečení Vaší Internet Banky **potvrdíte požadavek** mobilním klíčem nebo digitálním certifikátem. Na potvrzovací obrazovce si můžete ověřit, že Váš požadavek na změnu byl úspěšně zpracován. Další výpis již bude doručen elektronicky do Vaší Internet Banky.



Upozornění: Změnou frekvence se může změnit poplatek za vedení Vašeho účtu dle platného Sazebníku banky.



GE život podle vašich představ

GE Money Bank

Jak si prohlédnete elektronický výpis

ÚČTY A TRANSAKCE

1 Zvolte záložku **Účty a transakce**.

HYPOTÉKY

INVESTOVÁNÍ

Přehled účtů
Přehled transakcí
Přehled příkazů k úhradě
Nový příkaz k úhradě
Zahraniční platba
Hromadná platba
Trvalé příkazy
Povolení inkasa
Povolení platby SIPO
Dobíjení Twist, O2 karta, Vodafone
Platba faktury Vodafone
Nezaúčtované transakce
Avíza k platbám

Přehled výpisů z účtu/karty

→ verze pro tisk

Účet/Karta: 16459617 - Běžný účet CZK
Datum od: [] do: []
Číslo výpisu od: [] do: []
Počet transakcí na stránku: 5
[ZOBRAZIT](#)

2 Nápověda

Při zobrazení stránky se načte Vašich posledních 10 výpisů. Další výpisy si zobrazíte změnou výběrových podmínek ve filtru. Zobrazené akce jsou možné pouze při nastavení elektronické distribuce výpisu. Nastavení distribuce si můžete změnit v záložce „Výpisy/Nastavení výpisů“.

Upozornění: Zobrazit, stáhnout a tisknout lze pouze výpisy, které měly v době vygenerování nastavenou elektronickou distribuci.

Číslo výpisu	Datum výpisu	Číslo účtu/karty	Distribuce výpisu	Počáteční zůstatek	Konečný zůstatek	Detail
2009.005	06.05.2009	16459617	Elektronicky	10 200,00	11 200,00	→
2009.004	24.04.2009	16459617	Elektronicky	37 794,00	17 919,47	→
2009.001	06.04.2009	16459617	Elektronicky	10 200,00	10 200,00	→
2009.003	23.03.2009	16459617	Elektronicky	57 667,32	10 200,00	→
2009.003	23.03.2009	16459617	Elektronicky	57 667,32	37 794,00	→

2 V levém menu klikněte na položku **Přehled výpisů**.

GE Money Manager

Osobní nastavení

[ULOŽIT V PDF](#) [ULOŽIT V XML](#) [ULOŽIT V TXT](#) [TISK](#)

1 | 2 | 3 | 4 | 5 >>>

Zprávy z banky

Nemáte žádné zprávy

Zobrazí se Vám stránka **Přehled výpisů z účtu/karty**.

Přehled výpisů z účtu/karty

→ verze pro tisk

Účet/Karta: 16459617 - Běžný účet CZK
Datum od: [] do: []
Číslo výpisu od: [] do: []
Počet transakcí na stránku: 5
[ZOBRAZIT](#)

2 Nápověda

Při zobrazení stránky se načte Vašich posledních 10 výpisů. Další výpisy si zobrazíte změnou výběrových podmínek ve filtru. Zobrazené akce jsou možné pouze při nastavení elektronické distribuce výpisu. Nastavení distribuce si můžete změnit v záložce „Výpisy/Nastavení výpisů“.

Upozornění: Zobrazit, stáhnout a tisknout lze pouze výpisy, které měly v době vygenerování nastavenou elektronickou distribuci.

Číslo výpisu	Datum výpisu	Číslo účtu/karty	Distribuce výpisu	Počáteční zůstatek	Konečný zůstatek	Detail
2009.005						→
2009.004						→
2009.004						→
2009.003	25.03.2009	16459617	Elektronicky	57 667,32	10 200,00	→
2009.003	25.03.2009	16459617	Elektronicky	57 667,32	37 794,00	→

Vyberte ze seznamu výpis, který chcete zobrazit, a klikněte na tlačítko **Detail**.

3

[ULOŽIT V PDF](#) [ULOŽIT V XML](#) [ULOŽIT V TXT](#) [TISK](#)

1 | 2 | 3 | 4 | 5 >>>

Zobrazí se Vám stránka **Detail výpisu**.



GE život podle vašich představ

GE Money Bank

Detail výpisu

ZPĚT ← → ULOŽIT V PDF → ULOŽIT V TXT → ULOŽIT V XML → TISK

4

Výpis si můžete prohlédnout, vytisknout nebo uložit ve formátech txt, pdf nebo xml do svého počítače.

Účtu

2009/3
25.03.2009
25.02.2009
měsíční
1/1

Výpis ze dne:
Předchozí výpis ze dne:
Periodičita výpisu:
Strana:

Obchodní místo: GEMB a.s. BRNO - LIDICKÁ
LIDICKÁ 31
658 34 BRNO

Číslo účtu: 16459617
Označení měny: CZK
Číslo účtu IBAN: CZ290600000000000016459617
SWIFT kód BIC: AGBACZPP

Roční debetní obrát: 218 216,48
Roční kreditní obrát: 121 803,38

Jan Novák
Jarní 1982/3
110 00 Praha 1

Všazená klientka, všazený klient.

=> Ke dni 29.3.2009 dojde v důsledku fúze mezi HYPO stavební spořitelnou a Raiffeisen stavební spořitelnou k ukončení funkčnosti kódu HYPO 8070, který bude nahrazen kódem Raiffeisen stavební spořitelny 7950. U již zadaných příkazů k inkasu, trvalých platebních příkazů či jednorázových platebních příkazů s odloženou splatností, GEMB automaticky provede přečíslování původního bankovního kódu na nový. U příkazů zadávaných po tomto datu, či se splatností po tomto datu, používejte již nový bankovní kód 7950.
S úctou Vaše GE Money Bank

Přehled transakcí		Počáteční zůstatek		57 667,32
Datum zaúčtování / Valuta	Bankovní spojení Popis	Kód transakce Datum odepsání	VS KS SS	Debetní obrát Částka
28.02.2009	POPLATKY - VEDENÍ	090227GTA990002 27.02.2009		-89,00
28.02.2009	KREDITNÍ ÚROKY	090227GTA900001 27.02.2009		5,47
06.03.2009	168312120600 AUTOMATICKÝ PŘEVOD	090306GTA990006 06.03.2009		-46 383,79
12.03.2009	168312120600 AUTOMATICKÝ PŘEVOD	090312Z00990005 12.03.2009		250,00
13.03.2009	162000660600 NOVÁKOVÁ ZUZANA <i>iv. Bwiziz</i>	090312S02797801 13.03.2009	0000000000	-1 250,00
18.03.2009	168312120600 AUTOMATICKÝ PŘEVOD	090318Z00990005 18.03.2009		700,00
19.03.2009	609-44098740600 NOVÁK JAN <i>iv. Bwiziz</i>	090318S02804003 19.03.2009	0000123456	-700,00
20.03.2009	164335130600 Spl. úv. 000016433513	090320B00015193 20.03.2009		-17 839,79
20.03.2009	168312120600 AUTOMATICKÝ PŘEVOD	090320Z00990005 20.03.2009		17 839,79
Celkový počet transakcí: 9			Součet obrátů na výpisu:	66 262,58
			Konečný zůstatek	10 200,00

Žádáme Vás o okamžité překontrolování uvedených údajů a v případě nesouhlasu informujte obchodní místo spravující tento účet.

GE Money Bank, a.s., Vyskočilova 1422/1a, 140 28 Praha 4 - Michle.
Zapsáno u MS v Praze odd. B, 5403, IČ: 25672720, IČL: +420 224 443 636, www.gemoney.cz

☎ +420 224 443 636
www.gemoney.cz

ZPĚT ← → ULOŽIT V PDF → ULOŽIT V TXT → ULOŽIT V XML → TISK



GE život podle vašich představ

GE Money Bank

Jak si nastavíte upozornění na nový elektronický výpis

Chcete být informováni o vygenerování výpisu? Nastavte si upozornění na nový výpis. V záložce **Osobní nastavení** vyberte možnost **Nastavení výpisů**. Zobrazí se Vám stránka **Přehled nastavení výpisů**.

Přehled nastavení výpisů

→ verze pro tisk

→ VŠE ELEKTRONICKY

Číslo účtu/karty ▼	Frekvence ▼	Distribuce ▼	Upozornění na výpis - SMS zpráva ▼	Upozornění na výpis - email na adresu ▼
16459617 - Běžný účet CZK	Měsíční	Elektronicky		
16767521 - Spořicí účet CZK	Měsíční	Elektronicky		
16638893 - RTV CZK	Denní	Elektronicky		
16433513 - Hypotéka CZK	Roční	Poštou		

→ NASTAVENÍ VÝPISU → NASTAVENÍ UPOZORNĚNÍ NA NOVÝ VÝPIS → PŘEHLED ZMĚNOVÝCH POŽADAVKŮ

Přejít na

1 Ze seznamu vyberte účet, u kterého chcete nastavit upozornění na výpisy, a klikněte na tlačítko **Nastavení upozornění na nový výpis**.

TIP Nastavení elektronického výpisu - manuál

Zobrazí se Vám stránka **Upozornění na nový výpis**.

Upozornění na nový výpis

1 → 2 →
KONTROLA POTVRZENÍ

Číslo účtu **16459617 - Běžný účt**
Frekvence výpisu **Měsíční**
Distribuce výpisu **Elektronicky**

SMS zprávou na číslo Vybrat ze seznamu

Emailem na adresu

ZPĚT ←

→ ODESLAT

2 Zvolte si, zda chcete dostávat upozornění pomocí emailu nebo SMS zprávy, a zadejte do kolonky svou e-mailovou adresu nebo číslo mobilního telefonu.

Na potvrzovací obrazovce si můžete ověřit, že Váš požadavek na změnu byl úspěšně zpracován. Na další výpis již budete upozorněni Vámi zvoleným způsobem.



GE život podle vašich představ

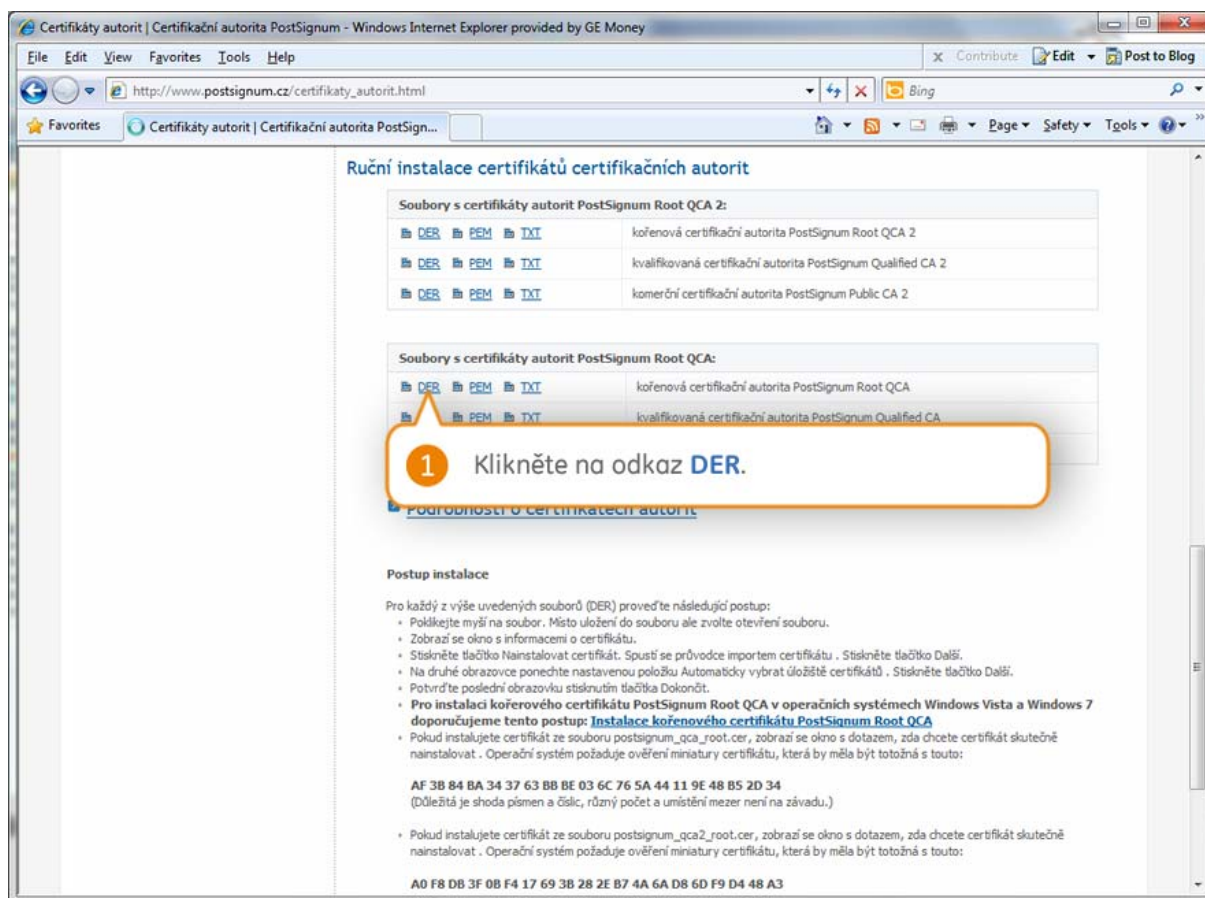
GE Money Bank

Jak si ověříte elektronický podpis

Instalace certifikátu

Pro správnou funkčnost ověření elektronického podpisu v pdf dokumentech je třeba **nainstalovat platný certifikát** používaný GE Money Bank. Pro instalaci certifikátů nejsou nutná administrátorská práva na Vašem počítači. Certifikát lze stáhnout z internetových stránek České pošty. Otevřete si internetový prohlížeč a do příkazového řádku zadejte adresu http://www.postsignum.cz/certifikaty_autorit.html. Zobrazí se Vám stránka Instalace certifikátů certifikačních autorit.

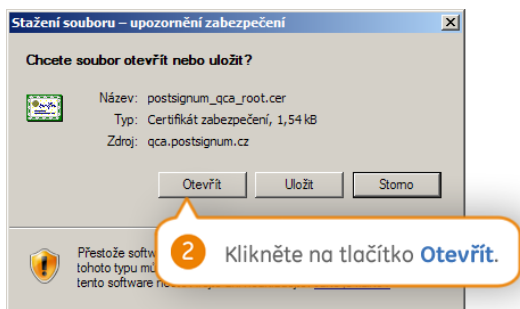
Na stránce si najdete kapitolu s názvem Ruční instalace certifikátů certifikačních autorit. V tabulce Soubory s certifikáty autorit PostSignum Root QCA zvolte v řádku kořenová certifikační autorita PostSignum Root QCA odkaz DER.



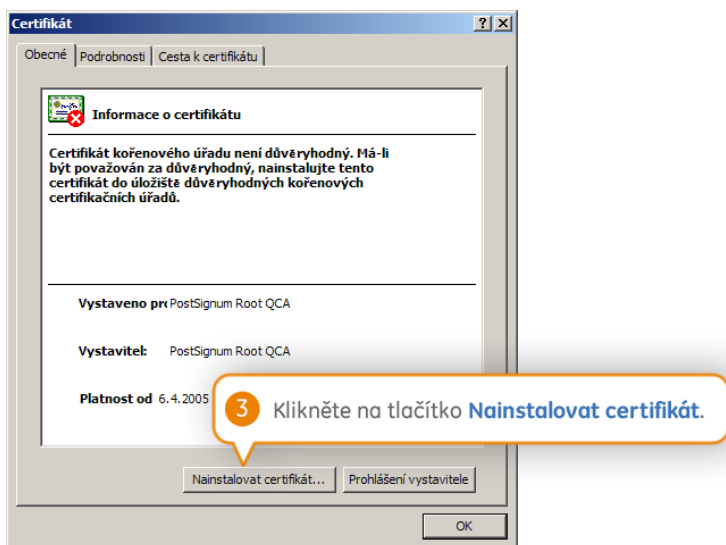
GE život podle vašich představ

GE Money Bank

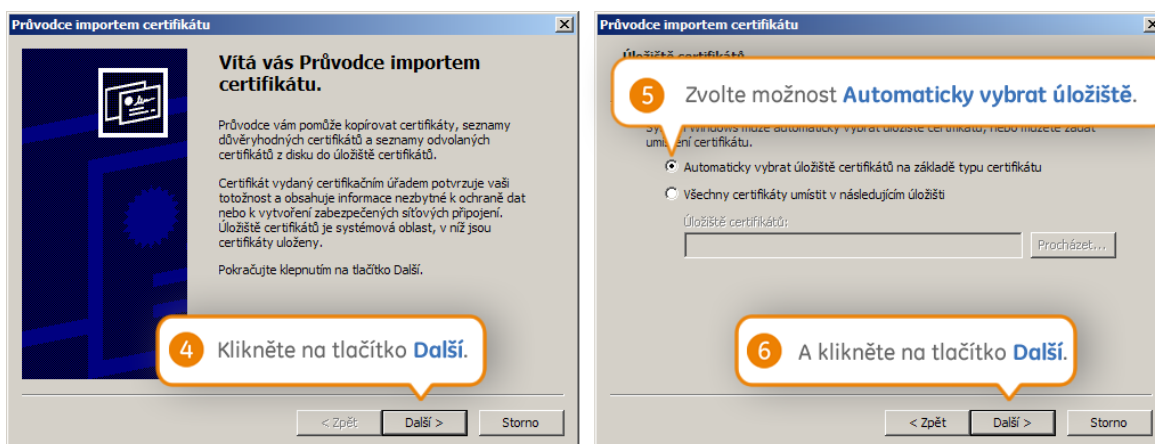
Zobrazí se Vám okno s výzvou ke stažení souboru.



Po otevření souboru s certifikátem se zobrazí okno s informacemi o certifikátu.

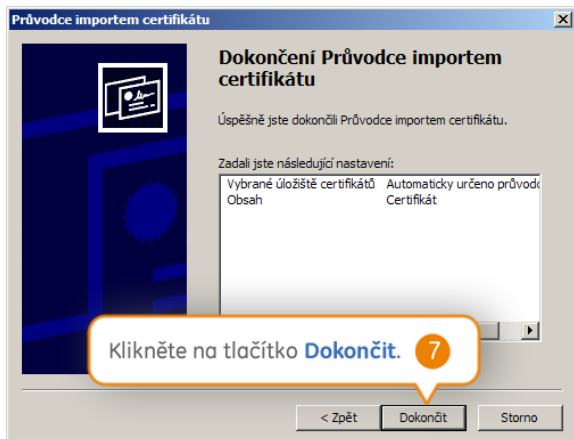


Zobrazí se Vám okno **Průvodce importem certifikátu**, který Vás provede instalací certifikátu.

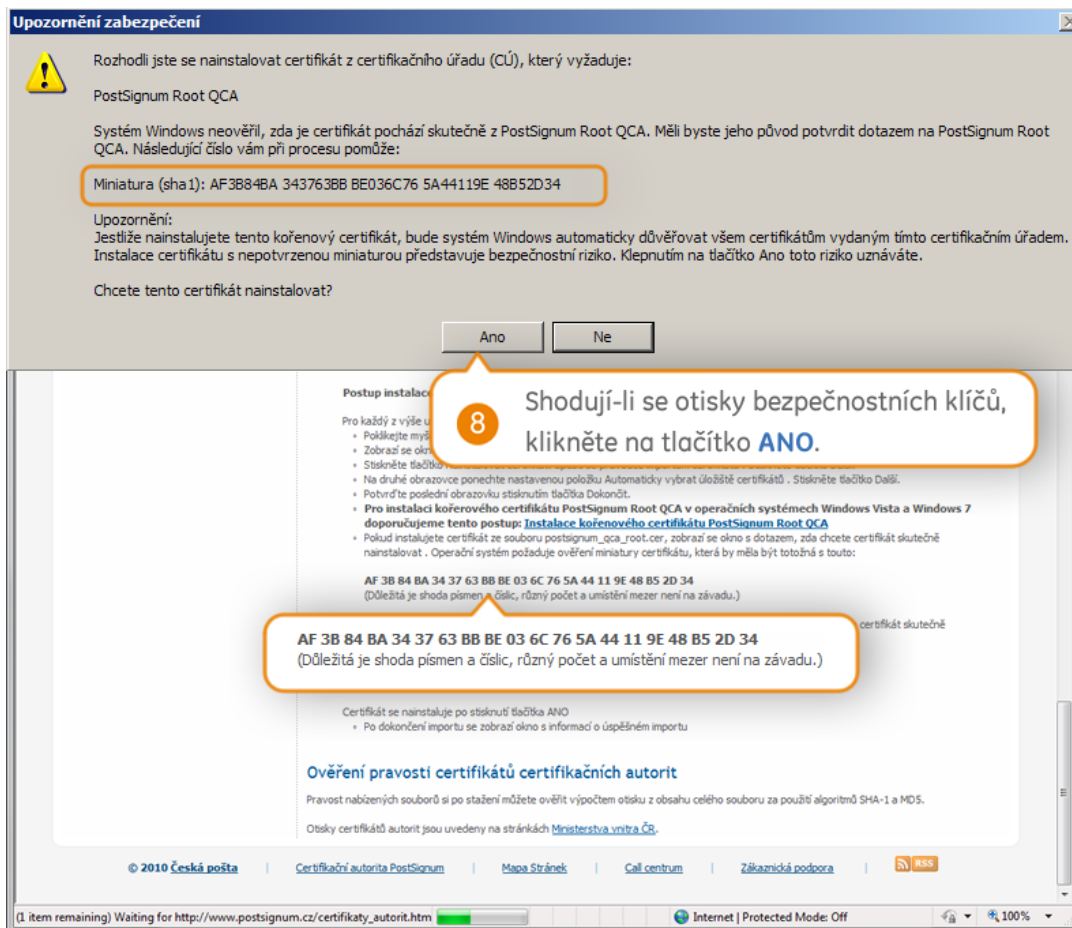


GE život podle vašich představ

GE Money Bank



Zobrazí se Vám okno **Upozornění zabezpečení**. Abyste si byli zcela jisti, že instalujete skutečný certifikát autorit vydaný Českou poštou, **zkontrolujte otisk bezpečnostního klíče** zobrazeného v následujícím okně. Otisk bezpečnostního klíče se musí shodovat s informací na stránce, odkud jste stahovali certifikát autorit.



Zobrazí se Vám okno potvrzující úspěšnou instalaci certifikátu na Váš počítač.



GE život podle vašich představ

GE Money Bank

Import certifikátu do Adobe Acrobat

Nyní je ještě nutné nastavit Váš Adobe Acrobat pro práci s elektronickým podpisem. Otevřete Adobe Acrobat.

1 V hlavním menu zvolte položku **Úpravy**.

2 Klikněte na položku **Předvolby**.

GE Money Bank

Výpis z běžného účtu

Číslo výpisu: 2009/1
Výpis ze dne: 23.01.2009
Periodičta výpisu ze dne: 31.12.2008
Strana: 1/1

Jan Novák
Jami 1982/13
110 00 Praha 1

Roční debetní obrát: 119 037,11
Roční kreditní obrát: 100 000,00

Vážení kliente, vážený kliente,
od 1. 1. 2009 dochází ke změně Sažebníku cen za peněžní a obchodní služby GE Money Bank, a.s. Se změnami těchto poplatků, které se týkají zejména vedení některých typů běžných a úvěrových účtů, platebních karet a transakcí, se můžete seznámit na www.gemoney.cz nebo na našich obchodních místech.
S úctou Váš GE Money Bank

Přehled transakcí				Počáteční zůstatok	
Datum	Bankovní spojení	Kód transakce	VS	Debetní obrát	Kreditní obrát
Začínání / Popis		Datum odepsání	KS	Číska	Číska
05.01.2009	000-4429674-0000 SPOČ.A.JAM KI INT: 23.12.2013.44.24.000279748	09010500191701 05.01.2009	0000123456	- 530,00	
05.01.2009	3010300600 GE MONEY BANK AV: 000917109030002011 KI INT: 23.12.2013.44.24.000279748	090105002619601 05.01.2009	8456682521	- 1 858,16	
05.01.2009	3010300600 GE MONEY BANK AV: 000917109030002011 KI INT: 23.12.2013.44.24.000279748	090105002620001 05.01.2009	8456682521	- 1 858,16	

Zobrazí se Vám okno **Předvolby**.

3 Zvolte záložku **Zabezpečení**.

4 Klikněte na tlačítko **Další předvolby**.

Kategorie:

- Dokumenty
- Na celou obrazovku
- Všeobecné
- Zobrazení stránky
- 3D a multimedia
- Acrobat.com
- Čtení
- Důvěryhodnost multimédií (starší)
- Formuláře
- Hledání
- Identita
- Internet
- JavaScript
- Jednotky
- Kontrola pravopisu
- Měření (2D)
- Měření (3D)
- Měření (geoprostorové)
- Mezinárodní
- Multimédia (starší)
- Sledování
- Správce práv
- Usnadnění přístupu
- Zabezpečení
- Zabezpečení (rozšířené)

Digitální podpisy

Ověřit podpisy při otevření dokumentu

Zobrazovat dokumenty v režimu náhledu při podepisování

Další předvolby...

Dopřít

Odstápn

Nastavení zabezpečení

Načíst nastavení zabezpečení ze serveru

Nastavení serveru

URL: _____

Nastavení musí podepsat: Povolit jakýkoliv certifikát

Kontrola v intervalu: Týden Měsíc 2 týdny 3 měsíce Dokaz před instalací

Aktualizovat nyní

OK Zrušit

Zobrazí se Vám okno **Další předvolby digitálních podpisů**.



GE život podle vašich představ

GE Money Bank

5 Zvolte záložku **Integrace s Windows**.

6 Povolte používání nastavených certifikátů a ověřování elektronických podpisů.

7 Klikněte na tlačítko **OK**.

Zavřete Adobe Acrobat. Otevřete si libovolný elektronický výpis ve formátu pdf. V záložce **Podpisy** si můžete ověřit, že je opatřen platným elektronickým podpisem.

8 Elektronický výpis je podepsán platným elektronickým podpisem.

Obchodní místo: GEMB a.s. BRNO - LIDICKÁ
LIDICKÁ 31
658 34 BRNO

Číslo účtu: 16459617
Označení měny: CZK
Číslo účtu IBAN: CZ290600000000000016459617
SWIFT kód BIC: AGBACZPP

Roční debetní obrát: 119 037,11
Roční kreditní obrát: 100 000,00

Jan Novák
Jami 1982/13
110 00 Praha 1

Vážená klientko, vážený kliente,
=> s účinností od 7. 2. 2009 dochází ke změně Sazebníku cen za peněžní a obchodní služby GE Money Bank, a.s. Se změnami těchto poplatků, které se týkají zejména vedení některých typů běžných a úvěrových účtů, platebních karet a transakcí, se můžete seznámit na www.gemoney.cz nebo na našich obchodních místech.
S úctou Váš GE Money Bank

Přehled transakcí				Počáteční zůstatok		106 613,10
Datum zaúčtování / Valuta	Bankovní spojení	Kód transakce Datum odepisání	VS KS SS	Debetní obrát Číska	Kreditní obrát Číska	
05.01.2009	609-440967400600 SKOLA JAN KI: INT: 29.12.0913:44:24 0000279746	090105402619701 05.01.2009	0000123456	- 530,00		
05.01.2009	3010300600 GE MONEY BANK AV: 00067710950000211 KI: INT: 29.12.0913:44:33 0000279745	090105402619601 05.01.2009	8456662521 378	- 1 858,16		
05.01.2009	3010300600 GE MONEY BANK AV: 00067710950000211 KI: INT: 29.12.0913:44:20 0000279744	090105402620001 05.01.2009	8456662521 378	- 1 858,16		

Upozornění: Výše uvedené obrazovky a popis cesty jsou platné pro Adobe Reader verze 9. V jiných verzích programu se mohou mírně lišit.



GE život podle vašich představ

GE Money Bank